

वर्ष - आठवे

नोव्हेंबर - २०११

अंक - अकरावा



# साखरसंघ वृत्त

फक्त खाजगी वितरणासाठी

महाराष्ट्र राज्य सहकारी साखर कारखाना संघ लि., साखर भवन, नरीमन पॉइन्ट, मुंबई - ४०० ०२१.

दूरध्वनी: २२०४२६७६ / २२०४२९०१ / ४०६८६९०० • ई-मेल: I) mahasugar@airtelmail.in, II) mahasugarfed@gmail.com

संपादकीय

## ५८ वा अखिल भारतीय सहकारी सप्ताह

जागतिक, राष्ट्रीय, राज्य, जिल्हा, तालुका व गांव पातळीवर देशामध्ये प्रती वर्षी १४ ते २० नोव्हेंबरच्या दरम्यान सहकारी सप्ताह आयोजित केला जातो. खुली अर्थव्यवस्था व उद्योग धंद्यातील वाढ, संकल्पना यामुळे जग खुप जवळ आले आहे. तीव्र व्यापारी स्पर्धेमुळे वैयक्तिक आणि खाजगी उद्योग धंद्यांना आधुनिक व व्यावसायिक व्यापार प्रवृत्तीमुळे सर्वसामान्य लोकांच्या सहकारी उद्योगाला फटका बसत आहे.

खंडप्राय भारत देशामध्ये ६ लाख सहकारी संस्था असून त्यांची सभासद संख्या २५ कोटी पर्यन्त आहे, जी जगातील सर्वात मोठी सहकारी चळवळ म्हणता

येईल. ग्रामीण भागामध्ये १०० टक्के जाळे पसरलेले हे सहकाराचे एक खुप मोठे व अद्वितीय असे उदाहरण आहे. सहकारी संस्थांचे भारतीय अर्थ व्यवस्थेमध्ये खुप मोठे योगदान आहे, ज्यामध्ये मुख्यत्वे करून ग्रामीण अर्थ पुरवठा, कृषि निविष्टांची विक्री, वितरण व साठा, खतांची विक्री, गृहपयोगी वस्तू, मत्स्यव्यवसाय, मजूर व गृहनिर्माण संस्था इत्यादी वर्तमान काळामध्ये सहकारी संस्थांचे महत्त्व अनन्य साधारण असून समाजातील गरीब घटकांच्या मदत व विकासाकरीता इतर विकास घटकांची तुलना केल्यास सहकारामधील योगदान खुपच मौल्यवान आहे.

## ५८ व्या अखिल भारतीय सहकारी आठवड्याचा घोष मथळा -

### सहकारद्वारे सर्वांकष विकास

आयोजन आयोगाने १२ व्या पंचवार्षिक योजनेचा आराखडा (२०१२-२०१७) यामध्ये सर्वांकष व सर्वांना समाविष्ट करणारी समायोजित करणारी, राष्ट्रीय सखल उत्पन्नातील वाढ ही ९ टक्क्यावरून ९.५ टक्के व कृषि क्षेत्रातील वाढ ही ४ टक्क्यापर्यन्त अभिप्रेत आहे. सर्वांकष आर्थिक वाढीचे सुत्र (नमुना) हे मुख्यत्वे ग्रामीण भागातील म्हणजेच खासकरून कृषि क्षेत्राच्या वाढीवर अवलंबून आहे. सहकारी संस्था या कृषि क्षेत्राच्या व ग्रामीण अर्थव्यवस्थेचा पाठीचा कणा असून ज्याच्यामध्ये ग्रामीण भारताची उत्कर्षाची ताकद आहे. सहकारामुळे विविध प्रकारच्या नोकऱ्या, कामाच्या संधी उपलब्ध

होतात. जसे छोटे छोटे उद्योग (लघू उद्योग) स्थानिक परिस्थितीस अनुरूप असे बिगर शेतीमधील उद्योगामुळे शहरांकडील स्थलांतर टाळून ग्रामीण भागातील समाजाला अधिक सुखसोई व सुविधा उपलब्ध होऊ शकतात. सहकारामुळे ग्रामीण भागातील जनतेचे राहणीमान सुधारून साधन सामुग्री उत्पन्नाचे समसमान वाटप होण्यास व उद्योगाचे फायदे समाजातील प्रत्येक घटकास समान हक्कांनी मिळतात. सहकारी संस्था या सभासदांच्या स्वतःच्या मालकीच्या असल्यामुळे त्यामध्ये सर्वांचा सहभाग असल्याने तो सर्वांना एकत्र घेऊन वाटचालीचा अनुभव घेता येतो.



## सहकारी सप्ताहामध्ये दिननिहाय महत्व - पूर्ण कृती आराखडा

१. १४ नोव्हेंबर, २०११  
सहकारामध्ये लोकशाही, नेतृत्व व स्वयंपूर्णता.
२. १५ नोव्हेंबर, २०११  
सहकारातील विपणन, प्रक्रिया आणि ग्राहक दिवस.
३. १६ नोव्हेंबर, २०११  
सहकाराद्वारे निवास (गृहनिर्माण) व पोषक पर्यावरण.
४. १७ नोव्हेंबर, २०११  
सहकाराद्वारे (पेलवणारा व्याजदर) अर्थपुरवठा व इतर आर्थिक सोई सुविधा.
५. १८ नोव्हेंबर, २०११  
स्त्रिया, तरुण व समाजातील कमजोर घटकांना सहकाराद्वारे सामर्थ्य/बळ देणे.
६. १९ नोव्हेंबर, २०११  
सहकारामधील मुल्ये, तत्वे व चांगल्या कार्यपध्दती.
७. २० नोव्हेंबर, २०११  
सहकारामधील मानवी संसंधान,विकास व सहकार्याची साखळी.  
०२ जुलै २०११ रोजी आंतरराष्ट्रीय सहकार दिवस साजरा झाला. यामध्ये तरुण आणि सहकारी उद्योगाचे मुलतत्वे यावर चर्चा सत्रे झाली. सर्व जगामध्ये जुलै व ऑगस्ट २०११ मध्ये साजरा करण्यात आला. (युनायटेड नेशनचे) राष्ट्र संघ आंतरराष्ट्रीय सहकारी वर्ष म्हणून २०१२ मध्ये

साजरे होणार आहे. या वर्षामध्ये तरुणांना प्रोत्साहन देऊन त्यांच्याशी चर्चा-संवाद व सर्व पिढ्यांमध्ये सामंजस्य, एकमेकास समजावून घेऊन शांत मनाने अधिकाराबद्दल आदर, स्वातंत्र्य व एकता याबद्दल प्रसार व प्रचार करण्यात येईल. या आंतरराष्ट्रीय दिनानिमित्त सहकारी चळवळीमध्ये सर्व घटकांनी तरुणांना सामिल करून ही चळवळ पुढे रेटली पाहिजे. या माध्यमातून युवकांना सहकारी चळवळीच्या साच्याबद्दल कल्पना नसते, कारण त्यांना शालेय शिक्षणाबरोबर सहकाराचे शिक्षण दिले जात नाही. तसेच त्यांना कल्पना नसते की, ते ज्या वस्तू वापरतात ते त्या क्षेत्रामधून वितरीत झाले आहे. असे असून देखील सहकारी क्षेत्रातील तरुणांना त्यांचे स्वतःचे आवश्यक व महत्वपूर्ण गरजा भागविण्यास मदत करते. त्यांना स्वतःचा व्यवसाय निर्माण करण्याकरीता एक सुंदर उदाहारण त्यांच्यासमोर ठेवते. त्यांना सहकारी क्षेत्रामध्ये काम करण्याची संधी उपलब्ध करून देऊन तरुणांना सशक्त लोकशाही, जबाबदार आणि नैसर्गिकदृष्ट्या परिपूर्ण अशा व्यवसायाचे प्रशिक्षण देते.

सहकारी क्षेत्रामध्ये तरुणांना कधीही न बघितलेल्या, अनुभवलेल्या अशा संधी व समाज जीवनाशी ओळख होते व अशा मनुष्यांचे एकत्रित येण्यामुळे तरुण/उभारीत पीढीला एक सुखदपूर्ण असा अनुभव होतो. त्यांना एक व्यावसायिक अनुभवाची सुसंधी उपलब्ध करून देते.

## महत्वाच्या घडामोडी - नोव्हेंबर २०११

**भारत** सरकारच्या आर्थिक विषयावरील मंत्रीगटाच्या कॅबिनेट समितीने दि.१६ नोव्हेंबर, २०११ च्या बैठकीमध्ये अन्न-धान्य व साखर ही नैसर्गिक धाग्यापासून बनलेल्या (ज्यूट बॅग) पॅकींगमध्ये, उत्पादनाच्या ९० टक्के करणे बंधनकारक केले आहे. या पॅकींगमध्ये औषधाकरीता बनविलेली साखर, निर्यातीकरीता, तसेच २५ किलोचे ग्राहकांकरीता पॅकींग व १०० किलोवरील पॅकना या मधून वगळले आहे. वरील निर्णय हा ताग (ज्यूट) वर्ष २०११-१२ (जून ते जुलै) या कालावधीकरीता लागू राहिल.

निर्याती करीता पॅकींग केलेली साखर यामधून वगळली जाईल. ज्यूट बॅग पॅकींगच्या पुरवठ्यामध्ये काही तुटवडा किंवा पुरवठा वितरणामध्ये व्यत्यय आल्यास वत्र्योद्योग मंत्रालय हे संबंधित खात्याच्या मंत्र्यांशी सल्लामसलत करून, २० टक्क्यापर्यन्त ताग (ज्यूट) पॅकींगमध्ये सवलत देऊ शकते. या निर्णयामुळे ज्यूट मिल्स व अनुषंगिक कारखान्यांमध्ये काम करणाऱ्या ३,७०,००० कामगारांना व ४० लाख शेतकरी कुटुंबियांना काम / दिलासा मिळेल.



## सुवर्णसंधी - साखर निर्यात

महाराष्ट्र राज्य साखरसंघ, राष्ट्रीय साखरसंघ तसेच भारतीय खाजगी साखर कारखाने संघटना (ISMA) व शेतकऱ्यांच्या संघटनांनी जोरदार मागणी व वारंवार पाठपुरावा वेगल्यानुसार नवी दिल्ली येथे दि. २२ नोव्हेंबर, २०१९ रोजी झालेल्या केंद्रिय अधिकारप्राप्त कृषि विभागाच्या संबंधित मंत्रीगटाच्या बैठकीत १० लाख टन साखर निर्यातीला परवानगी देण्यात आली. तसेच व्यापारी व उद्योग धंद्यावरील साखर साठा मर्यादेची बंधने उठविण्यात आली.

वरील मंत्री गटाच्या बैठकीत केंद्रिय कृषिमंत्री मा.नामदार श्री. शरदचंद्रजी पवार, केंद्रिय विज्ञान आणि तंत्रज्ञान मंत्री, मा. नामदार श्री. विलासरावजी देशमुख यांच्या खास आग्रहामुळे कार्यकारी मंत्रीगताने वरीलप्रमाणे निर्णय घेतला.

या निर्णयामुळे देशी बाजारपेठेतील साखरेचे दर वधारले असून ते रु.२,९००/- वर पोहचले आहेत. भारतामधील चांगल्या साखर उत्पादनामुळे व वाहतुक भाड्यामध्ये फायदेशीर असल्यामुळे चीन भारतामधून साखर आयात करेल अशी सुसंधी आहे. गेल्या वर्षी चीनने २१ लाख टन साखर आयात केली होती, ती चालू हंगाम २०१९-१२ मध्ये २७ लाख टनापर्यंत जाण्याची शक्यता आहे. चालू वर्षी चीनचे साखर उत्पादन १२६ लाख टन अपेक्षित असून सध्या त्यांचा राखीव साठा बराच खाली गेलेला आहे. चीनमधील प्रती व्यक्ती साखर खप गेल्या दशकामध्ये वाढला असून तो सध्या प्रती व्यक्ती/प्रती वर्षी १२ किलो पर्यंत आहे.

चीनमधील या मागणीचा भारत व इंडोनेशिया हे जवळचे देश असल्याने त्यांना फायदा मिळू शकतो.

## साखरेवर वॅट लागणार

वॅटबाबत सर्व राज्यांनी एकमताने साखरेवर १ एप्रिल, २०१२ पासून मुल्य निर्धारित कर (Value Added Tax) लावण्याचे ठरविले आहे. सध्या आंध्र प्रदेशमध्ये साखर व कापडावर स्थानिक कर लागतो. नवीन वॅट हा सर्वसाधारण, काही राज्यांमध्ये ४ टक्के व काही राज्यांमध्ये ५ टक्के लागू शकतो. याबाबत बोलताना अधिकारप्राप्त मंत्रीगटाचे अध्यक्ष व झारखंडचे उप मुख्यमंत्री यांनी विदित केले आहे की, विकास कामाकरीता राज्यांना निधी उपलब्ध करणे आवश्यक आहे.

वरील कर संकलनामध्ये राज्यांना केंद्राच्या संकलन रकमेवरील एक टक्का रक्कम मिळत असल्याने विरोध असणार नाही. साखर निर्यातीबद्दलचे धोरण व परवानगी दि.२१ नोव्हेंबर,२०१९ च्या बैठकीसमोर मांडण्यात येईल असे अधिकारप्राप्त मंत्रीगटाचे सदस्य केंद्रीय अन्न व नागरी पुरवठा राज्यमंत्री मा. प्रा. के. व्ही.

थॉमस यांनी नमूद केले आहे.

- ❖ देशातील ऊस उत्पादन ३४०० लाख टन, मागील हंगामाचे ३३९२ लाख टना वरून ३४२२ लाख टनापर्यन्त जाण्याचा पहिला अंदाज आहे.
- ❖ ऑस्ट्रेलियामध्ये अतिवृष्टी व पूरामुळे झालेल्या नुकसानीमुळे सर्वसाधारण त्यांची ३४०० लाख टन साखरेची निर्यात २४०० लाख टनावर घसरणार असल्याचे दिसते. मागील महिन्यात सुमारे ७२ लाख टन ऊस गाळप झाले असून साखर उतारा १४ टक्क्यावरून १२ टक्क्यावर घसरला आहे.
- ❖ वार्षिक ऊसामध्ये बटाटा, लसूण, घेवडा, वाटाणा यांचे मिश्र पिक आणि भेंडी, भुईमुग, मुग व उडीद यांचे पूर्व हंगामामध्ये मिश्र पिक घेतल्यास फक्त ऊस पिकाच्या लागवडीपेक्षा अधिक उत्पादन येते असे आढळून आले.



# उसाच्या भरघोस उत्पादनासाठी वापरा 'महाधन' ची दर्जेदार उत्पादने



## बेनसल्फ

भारतातील पहिले दाणेदार  
(पेस्टाईल) ९०% गंधक खत

पिकांच्या गरजेनुसार उपलब्ध.

जमिनीतून कमीतकमी निचरा.

इतर खतांबरोबर मिसळून देण्यास उत्तम.

उसामध्ये रसाची प्रत सुधारून साखरेचे प्रमाण  
व उतारा वाढतो.

उसामधील बुरशीजन्य रोग प्रतिकारशक्ती वाढते.  
अल्कधर्मीय, चुनखडीयुक्त व चोपण जमीन सुधारते.  
परिणामी उसामध्ये लोहाच्या कमतरतेमुळे पडणाऱ्या  
केवड्याचे नियंत्रण होऊन पीक हिरवेगार होते.

**पिकाचा दर्जा सुधारून उत्पादन वाढविते**

एकरी प्रमाण : लागवडीच्या वेळी एकरी १५ किलो  
व मोठ्या बांधणीच्या वेळी एकरी २० किलो  
इतर खतांसोबत मिसळून द्यावे.

५, १० व २५ किलो  
पॅकिंगमध्ये उपलब्ध



## क्रांती

पिकांच्या संपूर्ण वाढीसाठी  
सूक्ष्म अन्नद्रव्ययुक्त खत

नत्र, स्फुरद व पालाश अन्नद्रव्यांची  
उपलब्धता वाढविते.

पानांमधील हरितद्रव्य निर्मितीस सहाय्य.

उसाच्या कांडीची जाडी व लांबी वाढविते.

उसामधील साखरेचे प्रमाण वाढवून  
कांड्यामधील पोकळपणा दूर करते.

कांडीचा आतील भाग लाल होण्यापासून  
बचाव करते.

**पीक व मालाचा दर्जा सुधारून उत्पादन वाढविते**

एकरी प्रमाण : लागवडीच्या वेळी एकरी १० किलो  
व मोठ्या बांधणीच्या वेळी एकरी १० किलो  
इतर खतांसोबत मिसळून द्यावे.

१० व २५ किलो  
पॅकिंगमध्ये उपलब्ध



**दीपक फर्टिलायझर्स अँड पेट्रोकेमिकल्स कॉर्पोरेशन लिमिटेड**

गोल्फ कोर्स समोर, शास्त्रीनगर, येरवडा, पुणे - ४११ ००६. फोन : (०२०) ६६४५ ८११२/१३  
फॅक्स : (०२०) २६६८ ३७२७ इ-मेल : vbpatil@deepakfertilisers.com वेबसाईट : www.dfpcl.com

**'महाधन' - कृषि समृद्धीचे अभियान**



### साखर उद्योगाकडून ऊस तोडणी व वहातूक शेतमजूरांसाठी महत्वपूर्ण निर्णय

राज्याचे सहकार मंत्री मा. नामदार हर्षवर्धन पाटील, साखर संघाचे सन्मानिय अध्यक्ष श्री. विजयसिंह मोहिते पाटील, सन्मानिय उपाध्यक्ष आमदार श्री. जयप्रकाश दांडेगांवकर व सर्व ज्येष्ठ साखर उद्योगाचे प्रतिनिधी यांनी यंदाचा गळीत हंगाम सुरळीत सुरू होण्यासाठी महाराष्ट्रातील सर्व ऊस तोडणी व वहातूक शेतमजूर संघटना बरोबर बैठक पुणे येथे दि. १५ ऑक्टोबर, २०११ रोजी आयोजित केली होती. त्यामध्ये सविस्तर चर्चा व विचार विनिमय करून मा. नामदार श्री. शरदचंद्रजी पवारसाहेब व मा. खासदार श्री. गोपीनाथजी मुंडे साहेब यांच्या लवादाने तमाम महाराष्ट्रातील ऊस तोडणी व वहातूक शेतमजूरांचा प्रश्न मार्गी लावून, येणारा गळीत हंगाम सुरळीत पार पाडण्याच्या दृष्टीने समर्पक व समाधानकारक निर्णय दिला. साखर हंगाम २०११-१२ सुरळीतपणे चालू झाला आहे.

**ऊस तोडणी व वहातूक शेतमजूर यांच्या दरा बाबत लवादाने जाहीर केलेला निर्णय खालील प्रमाणे आहे.**

१. दि. ३० जून २००९ रोजी मुंबई येथे साखर हंगाम २००८-०९, २००९-१०, २०१०-११ व २०११-१२ या चार हंगामाकरिता करार करण्यात आला होता. त्या करारामध्ये हंगाम २००९-१० निश्चित झालेल्या रकमेवर खालीलप्रमाणे वाढ करण्यात आली.

**अ) डोकी सेंटर, गाडी सेंटर व टायर सेंटर दरामध्ये ७० टक्के**

**ब) मुकादम/कंत्राटदार कमिशनच्या दरामध्ये १ टक्के वाढ (१७ + १ = १८ टक्के)**

२. हंगाम २०११-१२, २०१२-१३, २०१३-१४ या तीन हंगाम कालावधीकरिता हा करार ग्राह्य राहिल.

३. ऊस तोडणी मजूरांना कारखान्यांचा गाळप हंगाम संपेपर्यंत कार्यरत रहावे लागेल.

४. ऊस तोडणी व मुकादम कमिशन या मंजूर रकमेव्यतिरिक्त अतिरिक्त (जादा रक्कम) शेतकऱ्यांकडून घेतल्याची साखर कारखान्यांकडे तक्रार आल्यास त्याची शहानिशा करून ती सत्य असल्याचे आढल्यास त्या रक्कमेची कपात केली जाईल.
५. काही मुकादम/ कंत्राटदारांनी कारखान्यांकडून ऊस तोडणी करित अग्रीम रक्कम उचल घेतली आहे व कामाची पूर्तता केली नाही. ती गेल्या अनेक वर्षांची राज्यातील कारखान्यांची सुमारे ३८५ कोटी रुपये थकीत आहेत व त्याच्या वसूलीसाठी धोरणत्मक निर्णय घेतला जाईल. राज्य सरकारचे सहकार, कामगार व गृह विभाग याविशयी धोरण तयार करतील त्यास सहकार विभागाची मान्यता घेवून त्याची अंमलबजावणी केली जाईल. ती सर्व संबंधितांवर बंधनकारक राहिल.
६. ऊस तोडणीचे मजूर गंभीर जखमी, अपधाती मृत्यु या संबंधात सामूहिक अथवा अन्य विमा योजना लागू करावी हे लवादाने मान्य केले आहे. सहकार विभागाने याबाबतचा प्रस्ताव तयार करून विमा कंपन्यांशी बोलून अंमलबजावणी केली जाईल.
७. ऊस तोड मजूरांच्या मुलांकरिता साखर शाळा पुरेशा नाहीत, याकरिता राज्य सरकार, साखर संघ, राज्य शासनाच्या संबंधित विभागांनी सहकार व कामगार विभागाच्या सहकार्याने वेगळी योजना तयार करून अंमलबजावणी करावी.
८. या कराराद्वारे मिळणाऱ्या सोया-सवलती, कराराचे बंधन नविन निर्णय अस्तित्वात येई पर्यंत उभयपक्षांना बंधनकारक राहतील.

**- राजू गुंड/राजेंद्र साळुखे**

कामगार विभाग



## साखर उद्योगातील घडामोडी

हंगाम २०११-१२ मध्ये साखरेचे उत्पादन खालीलप्रमाणे अनुमानित आहे.

लाख मे.टन

महाराष्ट्र	भारत	जागतिक
१०-१२	२५०-२५५	१७२३

- ◆ महाराष्ट्रातील काही ठिकाणी कमी पर्जन्यमानामुळे होणारे उसाचे कमी उत्पन्न, परंतु साखर उताऱ्यातील कांही प्रमाणात वाढ यामुळे राज्यातील साखरेचे उत्पन्न वरील प्रमाणे होण्याचे अनुमानित आहे.
- ◆ केंद्रीय अन्न व नागरी पुरवठा व कृषि मंत्रालय यांनी हंगाम २०११-१२ मध्ये सुमारे २५० लाख मे. टन पर्यन्त साखर उत्पादन होण्याचे नमूद केलेले आहे.
- ◆ थायलंडमधील पूर परिस्थितीमुळे ऊस उत्पादनात झालेली घट आहे.
- ◆ तसेच ब्राझीलमधील हवामानातील बदलामुळे कमी ऊस उत्पादन व परिणामी साखर उत्पादनात घट होणार आहे.
- ◆ जागतिक स्तरावरील साखर उत्पादन अंदाजित

१७२३ लाख मे.टन होण्याचे अनुमानित आहे. गतवर्षीपेक्षा साधारण ६७ लाख मे.टन जास्त उत्पादन होणार असल्याने आंतरराष्ट्रीय बाजारपेठेत दबाव राहणार आहे. त्याचा परिणाम साखरेच्या दरावर होणार असून आंतरराष्ट्रीय पांढऱ्या व कच्च्या साखरेचे दर प्रतिदिनी घसरत आहेत. सद्या भारतीय साखर उद्योगाला विशेषतः महाराष्ट्राला साखर निर्यातीची चांगली संधी आहे.

◆ अन्न व ग्राहक मंत्री भारत सरकार, प्राध्यापक श्री. के. व्ही. थॉमस यांनी २०११-१२ हंगामातील साखर निर्यातीबाबत २१ नोव्हेंबर २०११ रोजी निर्णय होणार असल्याचे सांगितले. श्री. थॉमस यांनी २१ नोव्हेंबर २०११ रोजी साखर निर्यातीसाठी किती मात्रा खुली करण्यात येईल हे सांगितले नाही. तथापी अन्न मंत्रालयाने सुरवातीला ५ लाख टन साखर ओपन जनरल लायसन्स अंतर्गत खुली करण्याचा प्रस्ताव सादर केल्याचे समजते.

- श्रीकांत सूर्यवंशी

वाणिज्य अधिकारी

साखर संघ वृत्त प्रत्येक महिन्याला [www.mahasugarfed.org](http://www.mahasugarfed.org). या संकेत स्थळावर उपलब्ध आहे.

संपादक व प्रकाशक :

श्री. अजित चौगुले

व्यवस्थापकीय संचालक (प्र.)

: संपादकीय सल्लागार समिती :

श्री. भीमराव पां. मोरे  
उपसचिव व आर्थिक अधिकारी, मुंबई

कु. सुषमा धुळे  
पर्यवेक्षिका

श्री. श्रीकांत एस. सूर्यवंशी  
वाणिज्य अधिकारी

सौ. सुचिता चाळके  
सहाय्यक



महाराष्ट्र राज्य सहकारी साखर कारखाना संघ लि.,

साखर भवन, नरीमन पॉईन्ट, मुंबई - ४०० ०२१.

दूरध्वनी : 2204 2676 / 2204 2901 / 4068 6900 | तार : "SAKARSANGH" Mumbai

ई - मेल : I) mahasugar@airtelmail.in, II) mahasugarfed@gmail.com

संकेत स्थळ (Website) [www.mahasugarfed.org](http://www.mahasugarfed.org) | फॅक्स : 2204 2578 @ 4068 6998





# FOLLOW the LEADER In ALCOHOL Technology



We were the first to tropicalize continuous fermentation technology for alcohol/ ethanol production.

We were the first to introduce column internals to bring down steam consumption in distillation plant.

We were the first to introduce '**multi-feed**' distillery plant.

We were the first to install '**multi-pressure**' distillation system in India.

We were the first to introduce '**secondary cane juice** to ethanol' technology in India.

We were the first and only alcohol technology company to invest in an R&D Center dedicated to the ethanol industry.

We are the first to introduce Molecular Sieve Dehydration plants (vapor phase) in India for producing Fuel Ethanol.

We are also the first to successfully integrate cane streams for ethanol production.

And now, we are the first to demonstrate '**Sweet Sorghum to Ethanol**' production process at plant scale.

**PRAJ...Global leadership.. with over 450 references...  
across 5 continents ...In more than 45 countries.**

**HIFERM**  
FERMENTATION SYSTEMS

**ECOFINE**  
DISTILLATION SYSTEMS

**ECOMOL**  
Fuel Ethanol Plants

**ECOVAP-FB**  
Flubex Evaporation

**ECOMET-XT**  
Biomethanation System

**BIOCOMP**  
Composting System

**PRAJ INDUSTRIES LIMITED,**  
Praj House, Bavdhan,  
Pune 411 021. INDIA.  
Tel : +91 20-22951511/22905000  
Fax: +91-20-22951718/22951515  
E-mail : info@praj.net  
URL : www.praj.net



## TELTECH INSTRUMENTATION PVT LTD

A Joint Venture with Alma Ingenierie, France



### WORLD CLASS POSITIVE DISPLACEMENT FLOW METERS IN MECHANICAL & DIGITAL READ OUT



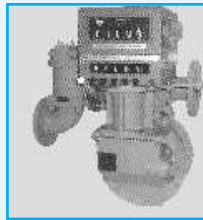
- Weights & Measures Approved
- Accuracy  $\pm 0.1\%$  (Mech);  $\pm 0.05\%$  (Electronic)
- Sizes: 1½" to 8" ● Flow: 35 to 5500 LPM
- Control Consumption ● Stop Pilferage

### PRODUCT RANGE

#### MECHANICAL CONFIGURATION



C35 Meter with Preset Valve for Batch Operation



Bulk Meter with Preset Valve for Batch Operation



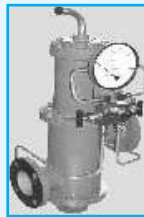
E-type totaliser



Flow Meter Double Case



Strainer cum Air Eliminator C35



Offset Strainer cum Air-eliminator

#### ELECTRONIC CONFIGURATION



Flowmeter with Pulse Transmitter



TISI Batch Controller



MICROCOMPT Batch Controller



Digital Control Valve- Diaphragm

#### MASTER METERS & PROVING TANKS



Proving Tank Mobile



Master Meter

#### OTHER PRODUCTS

- Flame Arresters ● Pressure Vacuum Breather Valves
- Slot Dipping Devices ● Safety Valves ● Grounding Units

Contact - Authorised Sales Distributors & Service Franchisee

## MARS Products & Services

B-Wing, Royal Sands, #301A & 306, Near Royal Classic, New Link Road  
Andheri (W), Mumbai 400 053, India

Tel. : +(91) (22) 2632 2102 / 2633 1073 / 2630 1121 ● Fax : + (91) (22) 2630 0225

E-mail : marsmumbai@marsps.com / yesmars@vsnl.com

Warehouse : Navi Mumbai ● Representatives : Gujarat, Karnataka, A.P., M.P.